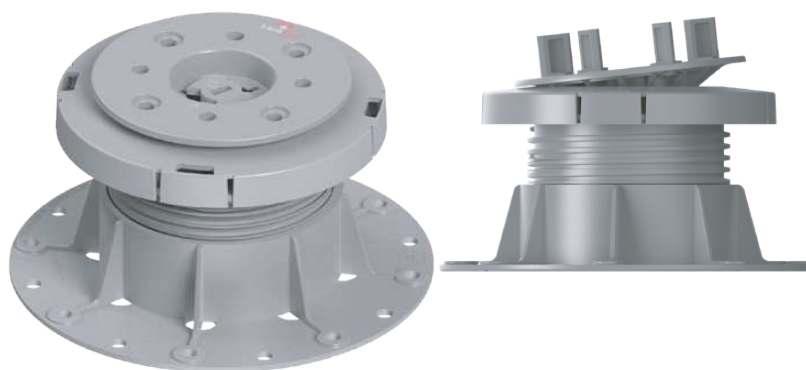


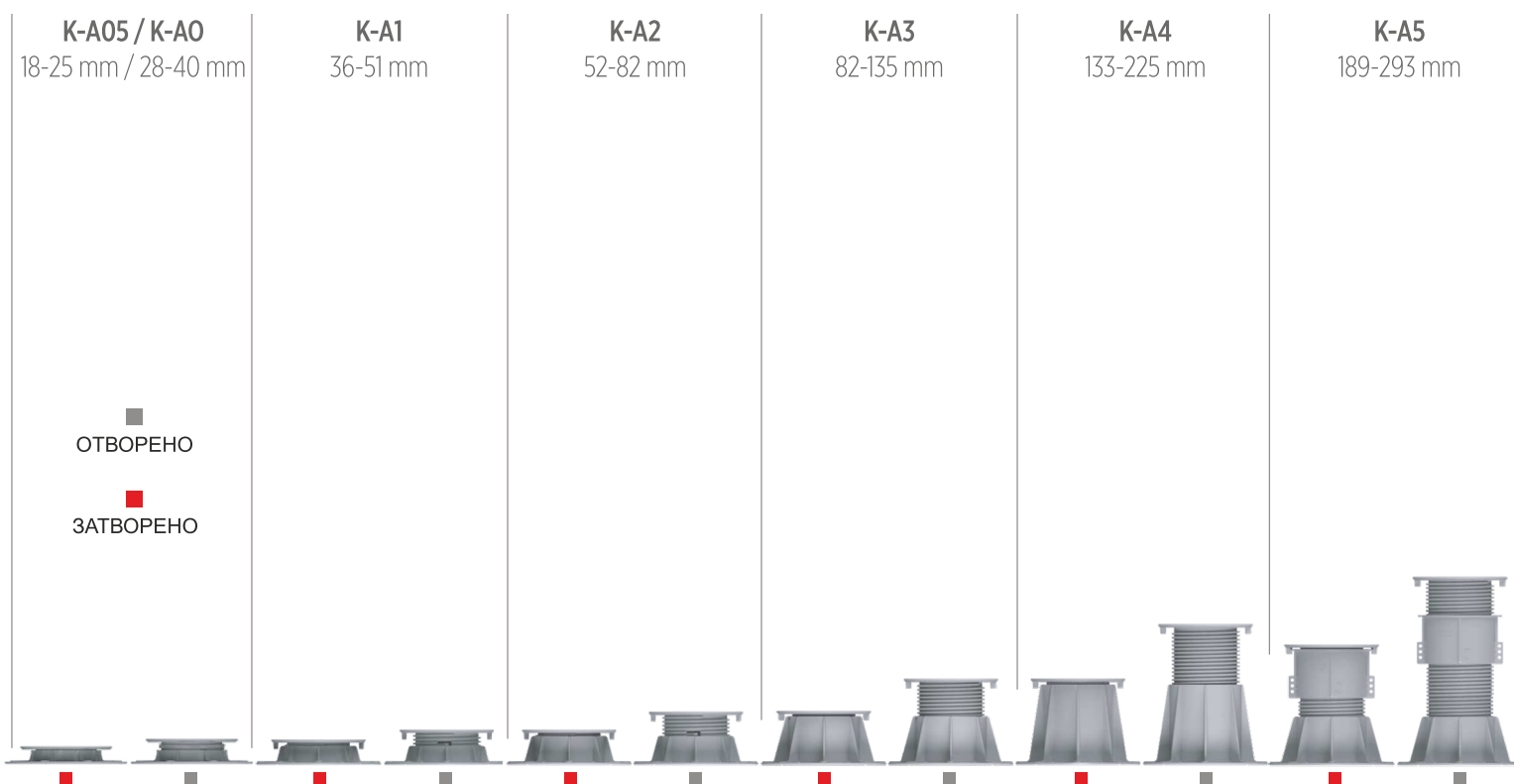
ПВЦ
ЗА РЕГУЛИРАНЕ
ЗА ПОВДИГАНЕ
ЗА ПОДИУМИ
ЗА ПОДОВИ
НАСТИЛКИ



ОСНОВНИ ВИДОВЕ И РЕГУЛЯРНИ ИНТЕРВАЛИ

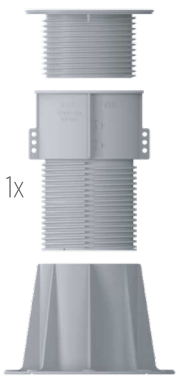
КРАЧЕ	ДИАПАЗОН	ОТ	ДО
K-A05	18 - 25 mm	18 mm	25 mm
K-A0	28 - 40 mm	28 mm	40 mm
K-A1	36 - 51 mm	36 mm	51 mm
K-A2	52 - 82 mm	52 mm	82 mm
K-A3	82 - 135 mm	82 mm	135 mm
K-A4	133 - 225 mm	133 mm	255 mm
K-A5	189 - 293 mm	189 mm	293 mm
K-A6	260 - 365 mm	260 mm	365 mm
K-A7	364 - 507 mm	364 mm	507 mm
K-A8	471 - 651 mm	471 mm	651 mm
K-A9	576 - 795 mm	576 mm	795 mm
K-A10	682 - 939 mm	682 mm	939 mm
K-A11	786 - 1083 mm	786 mm	1083 mm

K-A3 + K-CL



ОСНОВНИ ВИДОВЕ И РЕГУЛЯРНИ ИНТЕРВАЛИ

K-A4 + K-CL



K-A4 + 2xK-CL



K-A4 + 3xK-CL



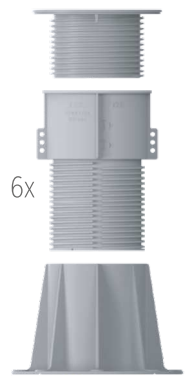
K-A4 + 4xK-CL



K-A4 + 5xK-CL



K-A4 + 6xK-CL



K-A6

260-365 mm

K-A7

364-507 mm

K-A8

471-651 mm

K-A9

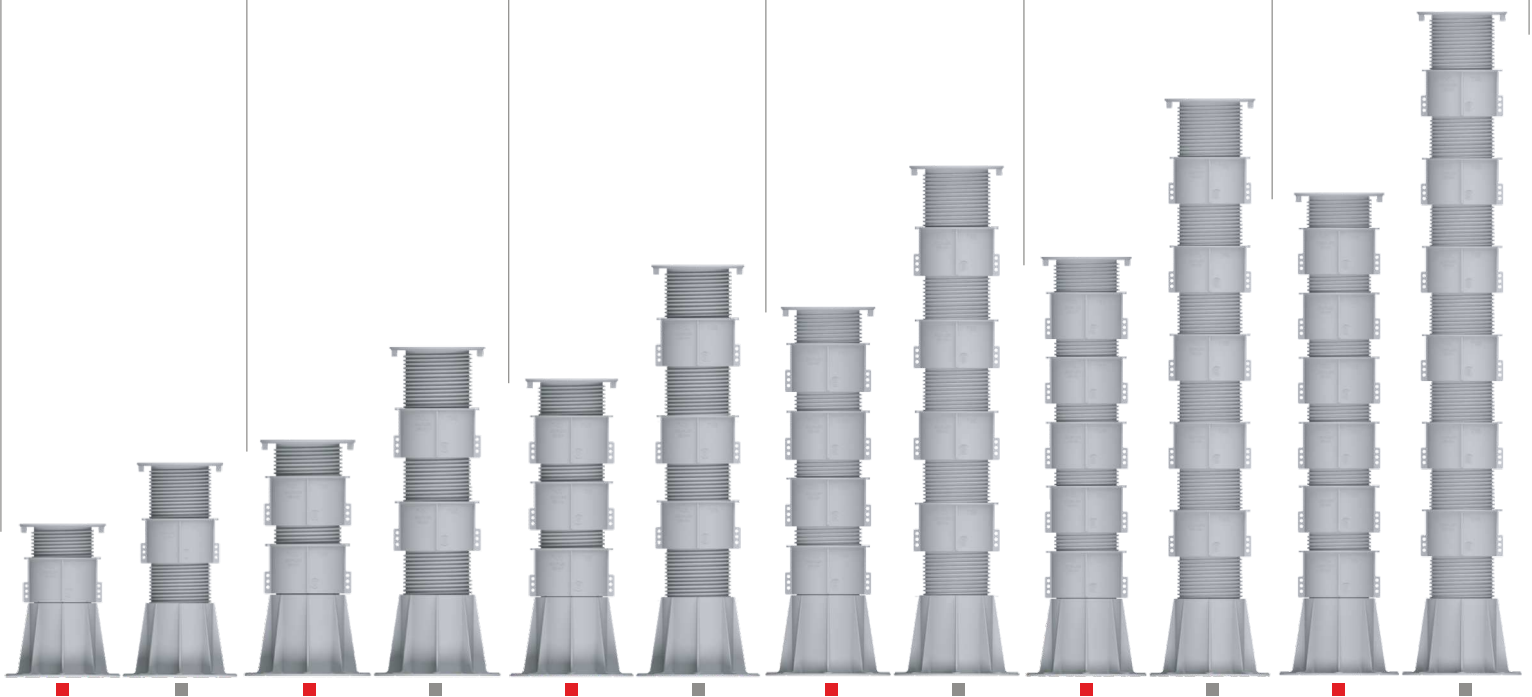
576-795 mm

K-A10

682-939 mm

K-A11

786-1083 mm



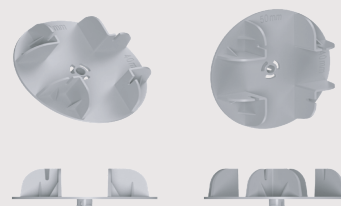
СПОМАГАТЕЛНИ ЕЛЕМЕНТИ

K-AW



Детайл за сглобяване на подложни рамки.
Според нареждането му се определя
къде точно да бъдат завинтени редените
плоскости към рамката, според
направените отстояния.
Този детайл пасва точно в центърът на главата
на пиадесталите.

K-AX



Детайл за сглобяване на подложни рамки.
Ширината на рамковите детайли
може да бъде от 40 до 50 мм., като във височина
не трябва да бъдат по ниски от 30 мм.
Детайлът може да бъде фиксиран към рамката.

K-SA



Делителната плочка се поставя / монтира
върху главата. Тя бива с дебелина : 3, 5, 7 или 9 мм
Препоръчва се за плочи и изделия,
при които не се налага оразмеряване и фрезование.
Ако крайните линии на редените плочи
завършват под ъгъл, тези детайли се използват,
за да затворят образуваните фуги.

K-AR



Детайл за сглобяване на рамки.
Може да бъде въртян на 360 градуса.
Може да бъде поставян на всяка една позиция
на главата, освен е средата.
Този детайл позволява да бъде закрепен към рамката.

K-ST



Подвижна делители.
Те биват с дебелини : 2, 4, 6 или 8 мм.
Могат да се въртят на 360 градуса около оста си.
Височната на всички TS-T типове
е 16 мм. Само делителя
с дебелина 4 мм.
има алтернативен
вариант с височина 38 мм.

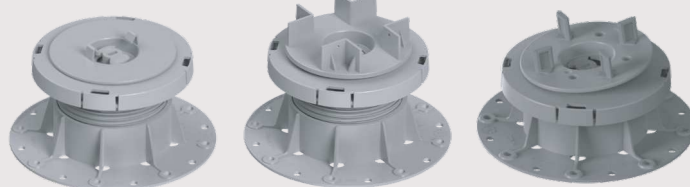
K-S



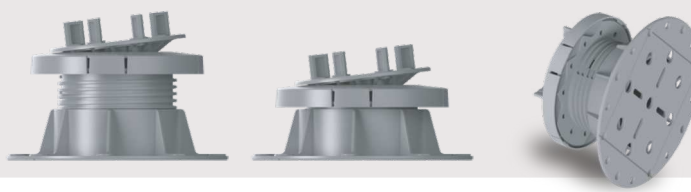
Този детайл представлява а подложка,
която се използва за компенсиране на разлика в
дебелината на редените плочи / настилка.
Предлага се в дебелини: 1 и 2 мм. Подпомага
елиминирането на пулсовите вибрации от центъра.
Може да се раздели на 4 части.

СПОМАГАТЕЛНИ ЕЛЕМЕНТИ

K-RSC



Накрайник за профили Накрайник за дървени рамки Делител за плочки

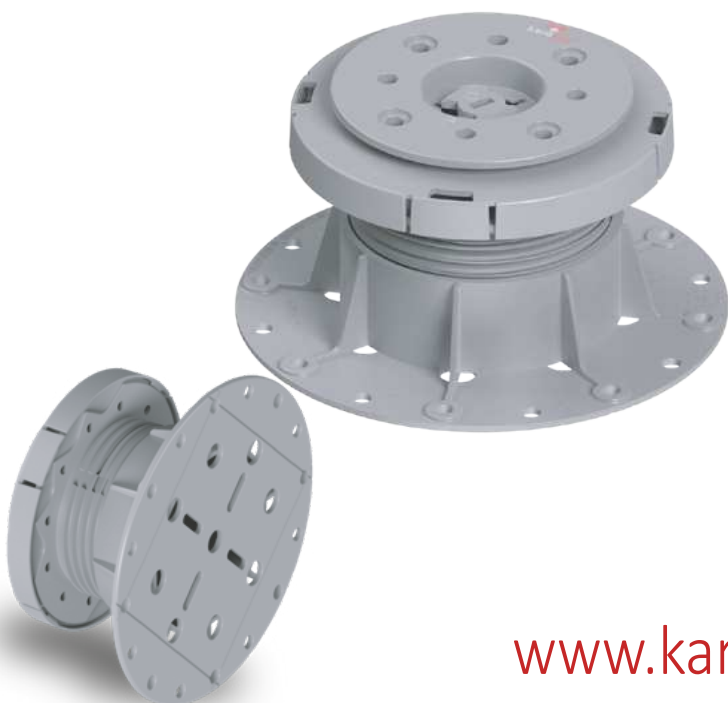


Това е накрайник с която лесно може да се компенсира наклони на основния под до 7%.

K-SP

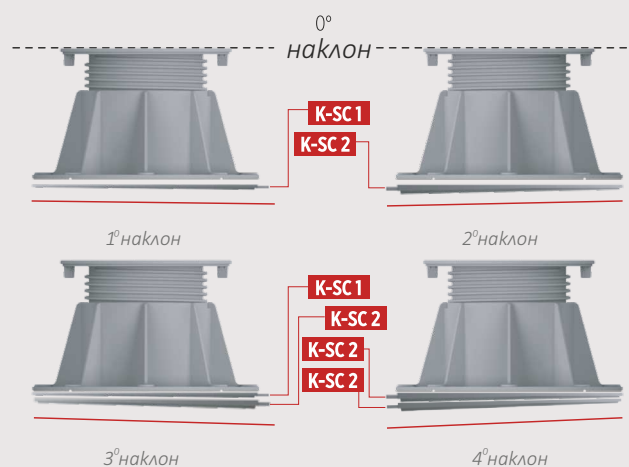
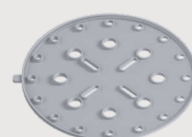


Съединяващ детайл, който се поставя в центърът на главата на пиадестала. Дебелината му е 3 мм и 4 мм. Помага да се ускори процеса на монтаж.



K-SC

Детайл за коригиране на основният наклон. Предлага се в два варианта, за 1% и 2% денивелация. Монтира се под основата. Може да се използва повече от 1 брой.

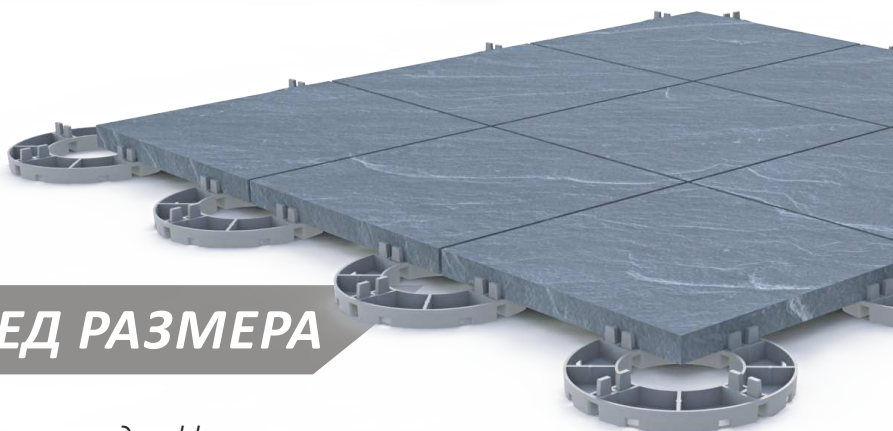
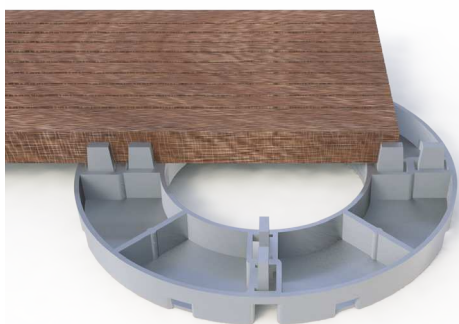


ТИПОВЕ БАЗИ И ОТСТОЯНИЯ

РАЗХОДНА НОРМА СПОРЕД РАЗМЕР

Фиксираните подложки осигуряват минимален разход поради ниска цена.

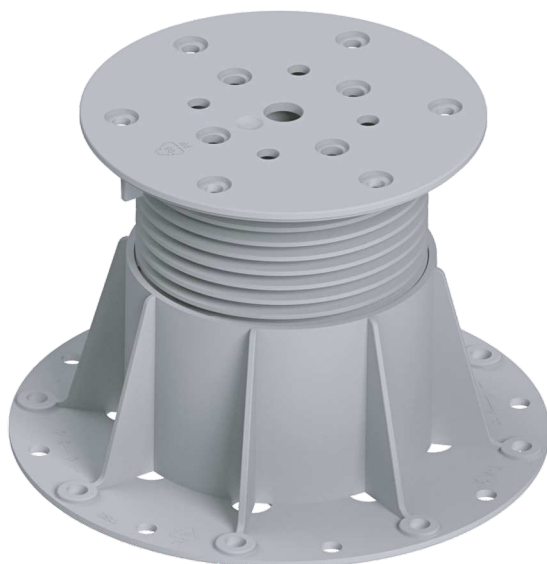
размер	за кв.м.
30X30 CM	13,11
40X40 CM	6,25
30X60 CM	5,56
40X60 CM	4,17
50X50 CM	4,00
60X60 CM	2,78



РАЗХОДНА НОРМА СПОРЕД РАЗМЕРА

При по-голям размер се намалява разхода на подложки

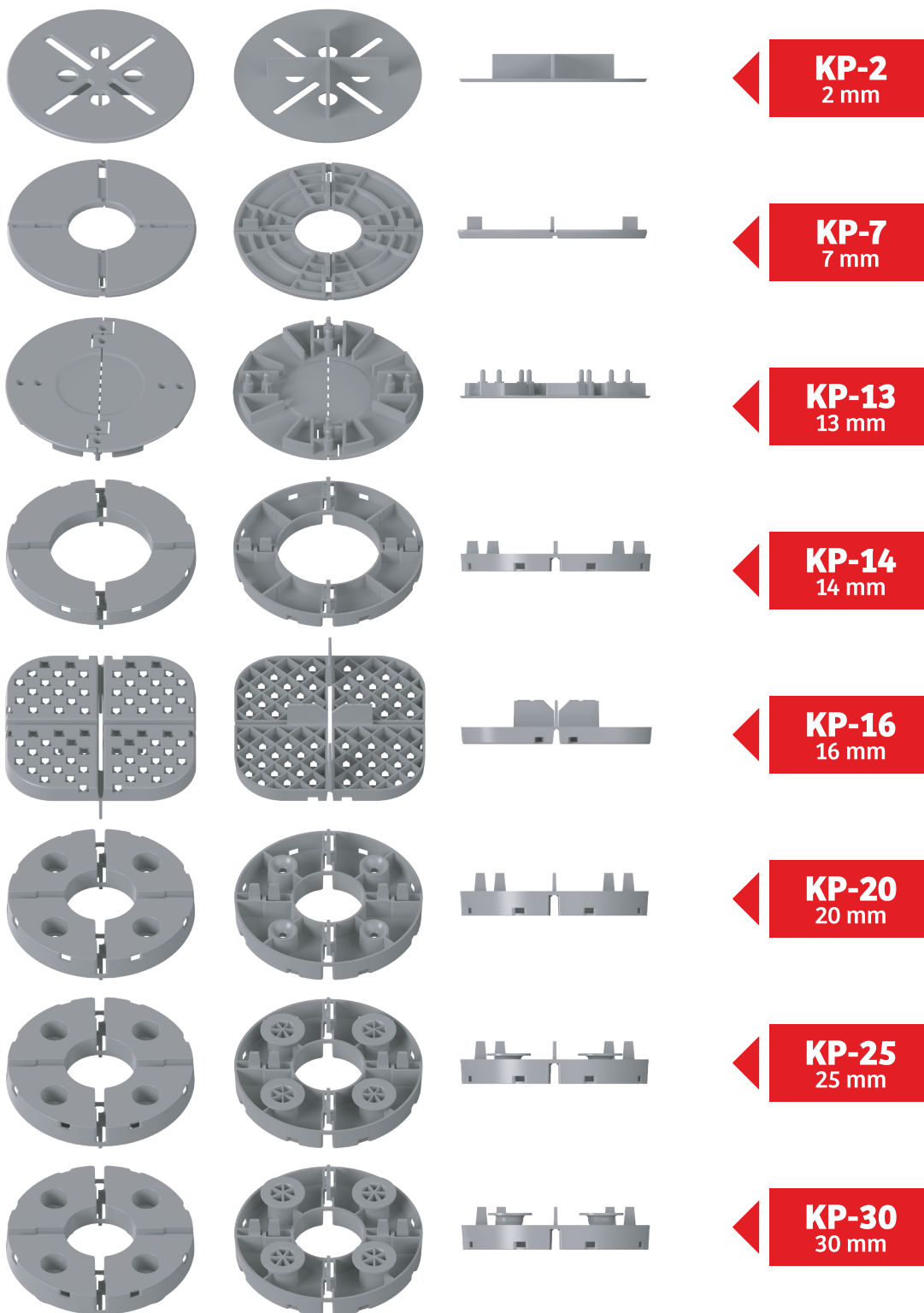
размер	за кв.м.
30X30 CM	13,80
40X40 CM	7,80
30X60 CM	6,70
40X60 CM	5,20
50X50 CM	5,00
60X60 CM	3,50



ТИПОВЕ БАЗИ И РАЗМЕРИ

ФИКСИРАНИ ПОДЛОЖКИ

- Фиксираните основи / подложки се ползват под подовата настилка.
- Височината на фиксираните основи / подложки не е регулируема.
- Препоръчват се повече за тераси.



www.karoapp.bg

